



ESBG 2015

EUROPEAN STRAWBALE GATHERING MONTARGIS | PARIS



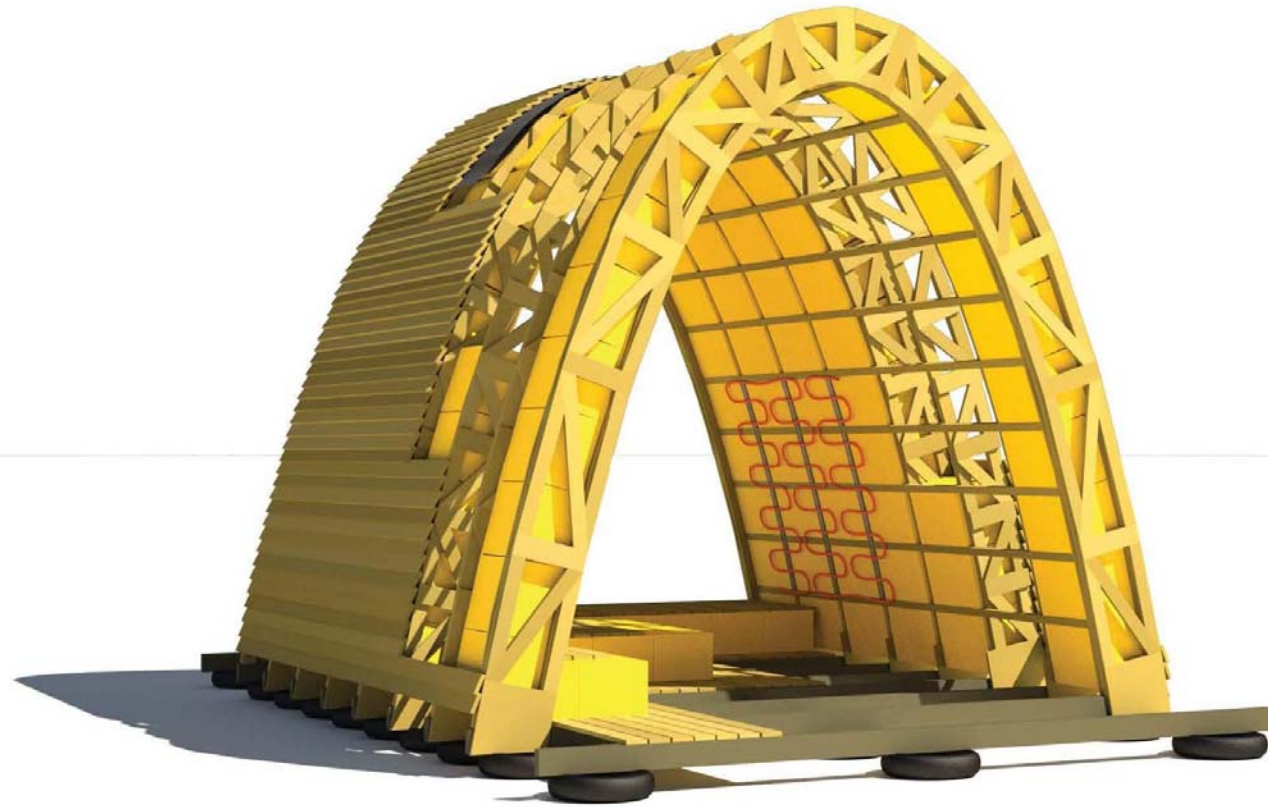
Stroh2gether einfach gemeinsam bauen

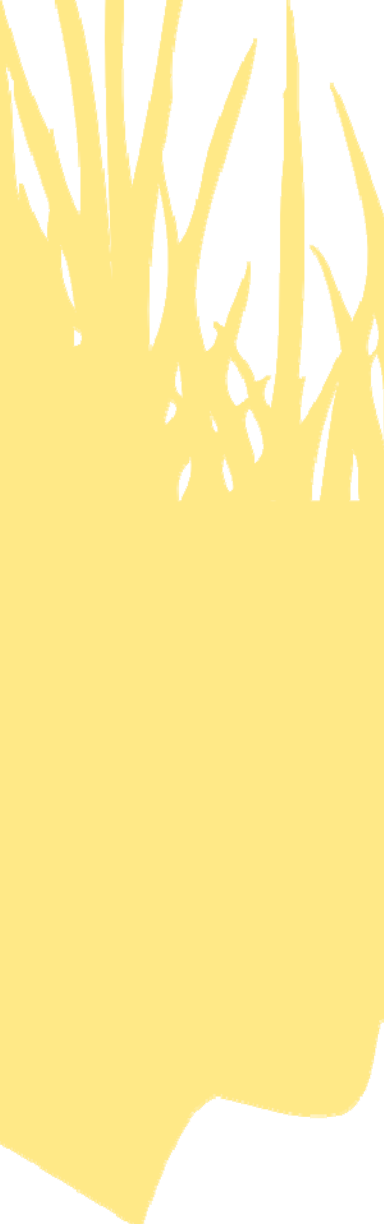
sprungbrett aspern wien



Plattform für Experimente und
für Prototypen einer Architektur
des nachhaltigen Selber-Bauens











Der Greenskills-Lehrgang

LEHM- UND STROHBALLENBAU - ERNEUERBARE ENERGIEN - PERMAKULTUR

greenskills

www.greenskills.at

INTENSIV-LEHRGANG

FÜR RESSOURCEN-EFFIZIENTES ARBEITEN
MIT NACHHALTIGEN MATERIALIEN

**PIMP YOURSELF
FOR GREEN JOBS!**



EINFACH GEMEINSAM BAUEN IM ZERTIFIKATSLEHRGANG VON UNITED CREATIONS!



Die Jurte



Der Biomeiler



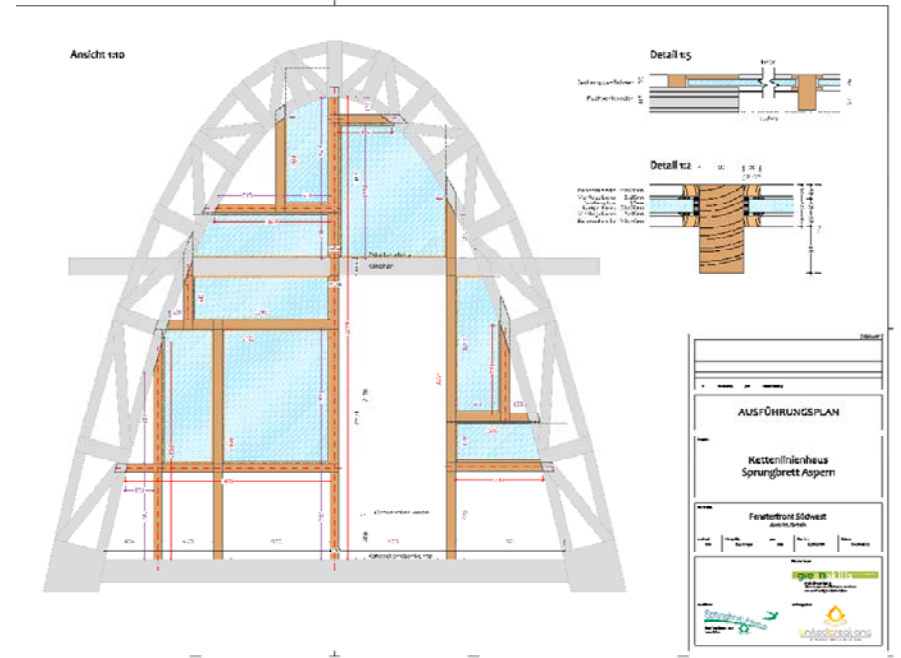
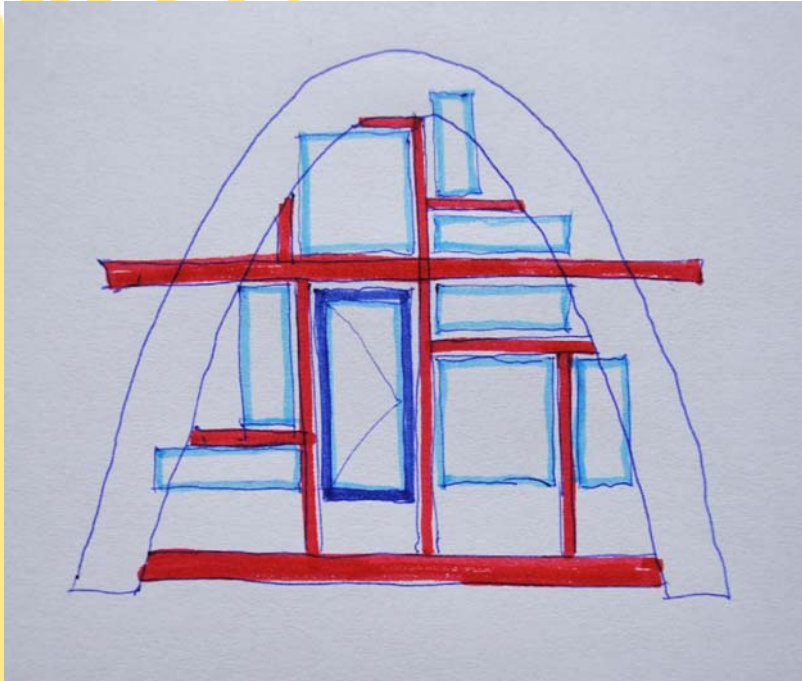
Einbau Strohballen samt Hinterlüftungsebene





Einbau der Wand-Bauteilheizung





Einbau Fensterfronten



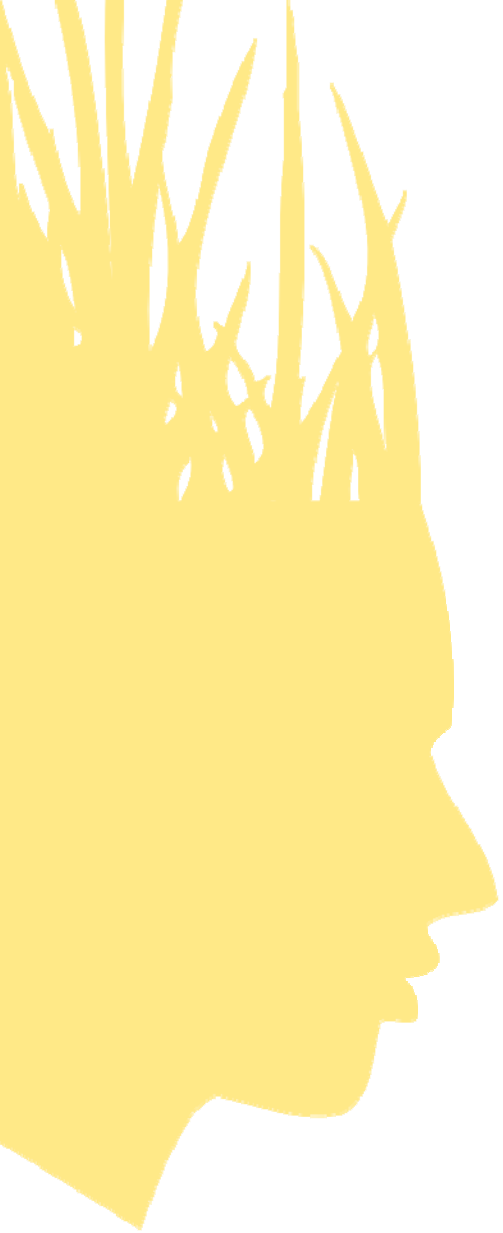






KETTENLINIENHAUS





Stroh2gether

seit 2013





Stroh2gether

Haus von A bis Z































<https://www.youtube.com/watch?v=IGMOw9wkL9g>



























Bahr Verpackung
Bremen
www.bahr.com
P22
NE

000

















stroh 2 gether
einzel gemeinsame haus



Lifelong Learning Programme



Stroh2gether

Strohbox am Karlsplatz





Zgether
STROH

Karl's
GARTEN

greenskills



Zielgruppen & Kommunikation

Wir sprechen moderne Menschen an, die an einem nachhaltigen Lebensstil interessiert sind. Dazu gehören Architektur treibende, Baufrauen, Handwerkernde und Entscheidungstragende auf privater aber auch kommunaler Ebene. In der Box gibt es ausführliche Informationsmaterialien rund um das Thema Nachhaltigkeit, mit dem Fokus auf nachhaltiges Bauen.

Die Box wird Ziel von Architektur-Exkursionen sein und hat die Funktion eines Leuchtturmprojektes.

Erfahrbare Qualität

Architektur zum Anfassen. Wir ermöglichen Menschen, die herausragenden Eigenschaften eines Stroh/Lehmhauses begreifen und fühlen zu können. Stroh ist ein nachwachsender Rohstoff, hat herausragende Isoliereigenschaften und dient als CO₂-Senke. Lehmputz ist ein gesundes Naturprodukt, wirkt feuchteregulierend und erzeugt somit ein behagliches Raumklima.

Bei frostigen Minusgraden überzeugt die Strohbox ebenso wie bei drückender sommerlicher Hitze.

Umsetzung

Erbaut wird die Strohbox im Winter 2014/15 von den Teilnehmenden des Greenskills-Lehrganges in Kooperation mit S troh2gether und dem Karlsgarten im Werksalon Stadlau.

Fertiggestellt wird die Strohbox im Frühjahr 2015 während eines "Lehm Events".

Was ist die Strohbox?

Die StrohBOX ist ein Erfahrungsraum, in dem nachhaltige Architektur spürbar wird.

Sie ist Platz für Veranstaltungen rund ums nachhaltige Leben und dient dem „Karlsgarten“, einem urban gardening Projekt am Wiener Karlsplatz, als Schau- und Stauraum.

Die kranbare Box hat das Format eines halben Seecontainers (2,5 x 3,5 x 2,5 m) und ist strukturell aus dem nachwachsenden Rohstoff Holz aufgebaut. Das Stroh dient der Isolierung (Dämmung) der hölzernen Tragstruktur. Das Dach ist extensiv begrünt und trägt somit zur Retention und Reinigung von Regenwässern bei.

Außen wird die Box einer zeitgerechten und klaren Formensprache gerecht. Der Innenbereich wird mit Lehmputz und ansprechenden Holzoberflächen ausgekleidet, was zu einem behaglichen Raumklima führt.



Projektkoordination
Stroh2gether- einfach gemeinsam bauen
Gerhard Scherbaum / gs@stroh2gether.at
www.stroh2gether.at



Partner
greenskills, part of UC academy
Constance Weiser / info@greenskills.at
www.greenskills.at



Partner
Karlsgarten, urban gardening
nachricht@karlsgarten.at
www.karlsgarten.at



Werkstatt - Partner
Werksalon Co-Making Space GmbH
info@werksalon.at
<http://werksalon.bplaced.net/werkstatt/>



Know how - Sponsor
RWT plus
Tragwerksplanung
www.rwt.at

Stroh
BOX
Karlsplatz

Nachhaltige
Architektur
im Zentrum
der Stadt.

Respekt.
net

Wir freuen uns über deine
freundliche Unterstützung.

Intention

Es gibt in Österreich über 200 sehr gut funktionierende Häuser aus Stroh. Im urbanen Raum hat sich diese Bauweise aus verschiedenen Ressentiments heraus noch nicht etablieren können. Unser Ziel ist es das zu ändern indem wir den Strohballebau ins Zentrum der Stadt bringen und so einen Beitrag zur nachhaltigen Architektur im urbanen Raum leisten. Denn nachhaltiges Bauen ist gesund für Mensch und Umwelt und somit essentieller Bestandteil einer Stadt der Zukunft.



Stroh2gether

TrockenTrennToilette







EU 810 AK





<https://www.youtube.com/watch?t=102&v=j9QrCxaMiKQ>

