

# N° LES PAILLETES 66

Ce bulletin d'annonces\* est destiné aux adhérents du Réseau Français de la Construction Paille.

Il regroupe des annonces de chantiers participatifs, de stages, de formations, de fournisseurs paille, de sites et blogs, et des nouveautés au sein du Réseau et de la presse.

\*Les annonces ne doivent pas dépasser 20 lignes. Merci de les transmettre en fichier joint sous format texte (word ou open office) avec photos et logos à :

[com@rfcp.fr](mailto:com@rfcp.fr).

Merci de spécifier la rubrique dans laquelle vous souhaitez intégrer votre annonce.

À bientôt !

## Les Paillettes



© Manuela DUPONT - [www.manuela-art.com](http://www.manuela-art.com)

# N° LES ANNONCES DU RÉSEAU FRANÇAIS DE LA CONSTRUCTION PAILLE 66

PROPOSÉ PAR GABRIEL MARTINEZ  
CO-PRÉSIDENT DU RFCP

# L'ÉDITO TECH

L'ÉDITO  
proposé par

professionnels désireux de nous faire partager un point technique lié à leur activité. Proposez vos articles pour les prochaines Paillettes : [com@rfcp.fr](mailto:com@rfcp.fr)

TECH' est  
les adhérents

## COMMENT ACHEMINER MATÉRIEL ET MATÉRIAUX À L'ÉTAGE AVEC LES MOYENS DU BORD ?

La solution proposée ici est constituée :

- d'une rampe réalisée en chevrons et panneaux OSB,
- d'un chariot fabriqué avec des chutes d'ossature et également de l'OSB,
- d'une poulie et d'une corde en chanvre.

Il s'agit simplement du principe du monte-matériaux mais en version peu couteuse.

Légende photo :

1. Rampe
2. Butée vissée sur la rampe
3. Chariot
4. Butées de guidage du chariot
5. Plateau supplémentaire permettant d'avoir un support de niveau

(voir vidéo : <https://youtu.be/46BNYo6-HQE>)



À l'usage, cela s'avère une bonne alternative quand les besoins sont limités, comme ici pour un petit bâtiment.

Nous pouvions nous faire passer du matériel rapidement et sans se déplacer. Aussi, cela nous a permis d'installer la zone de découpe du bois au pied de la rampe et d'acheminer aisément les pièces préparées - plus pratique que de les monter à l'échelle ou de travailler les bois à l'étage dans un espace réduit.

Comptez 1h30 pour réaliser la rampe et le chariot.  
Les 100 bottes ont été montées par 2 personnes en 1 heure.  
Monter 2 bottes à la fois devenait trop lourd.

On peut améliorer le système avec une démultiplication de force et moins de frottements entre le chariot et la rampe (métal, roues...).  
On pourrait aussi adapter un chariot sur les échelles-rallonge du commerce pour obtenir un monte-matériaux, certes moins performant, mais beaucoup moins couteux, moins lourd et moins électrique !

## Nouveauté adhérents

Depuis le mois de mai 2016 votre carte d'adhérent ne vous est plus envoyée par courrier postal mais est directement disponible depuis votre espace adhérent sur le site du RFCP.

### Comment télécharger votre carte ?

C'est très simple :

- rendez-vous sur [www.rfcp.fr](http://www.rfcp.fr)
- connectez-vous à votre espace adhérent
- rubrique "Mon profil"
- cliquez sur "Imprimer ma carte adhérent"





## COMMENT PUBLIER VOTRE ANNONCE DANS LES PAILLETES ?

Il suffit d'être adhérent au Réseau Français de la Construction Paille et d'envoyer votre annonce par mail à : [com@rfcp.fr](mailto:com@rfcp.fr) accompagné du mot « PAILLETES » en objet du message.

Votre annonce ne devra pas dépasser 20 lignes, et pourra être accompagnée d'un logo et/ou d'une photo (PDF, JPEG ou WORD). N'oubliez pas de spécifier le nom de la rubrique dans laquelle vous souhaitez insérer votre annonce.

**La date limite d'envoi de vos prochaines annonces pour paraître dans le prochain numéro des Paillettes (n°67) est fixée au 9 octobre 2016.**

Les Paillettes sont envoyées à nos 425 adhérents (chiffres 2015).

Si ce n'est pas déjà fait, n'hésitez pas à adhérer pour cette nouvelle année 2016.

C'est également à vous de faire vivre l'Edito Tech' en nous proposant des articles qui présentent des points techniques de la construction en paille.

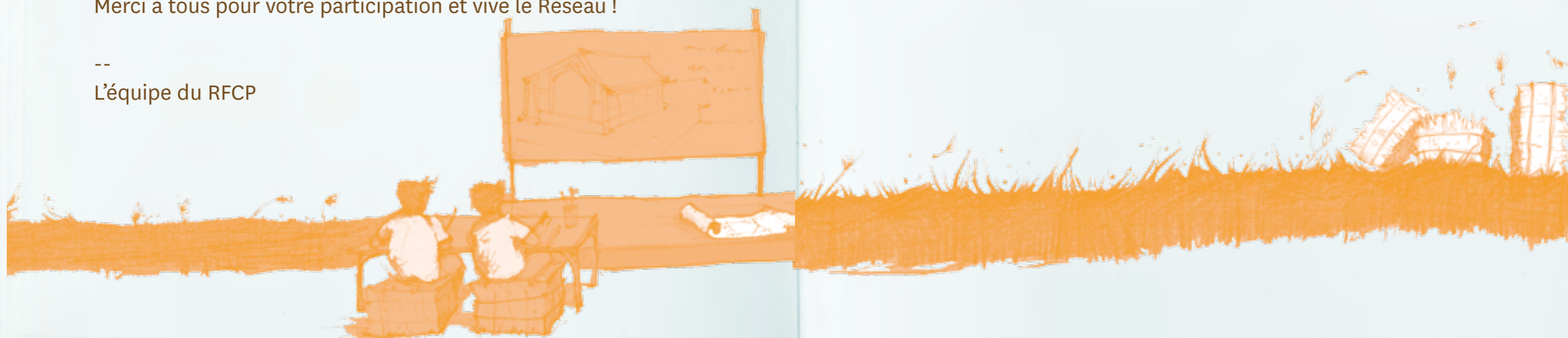
Merci à tous pour votre participation et vive le Réseau !

--

L'équipe du RFCP

## SOMMAIRE

<b>Chantiers participatifs</b>	<b>P.08</b>
<b>Stages &amp; formations pro</b>	<b>P.16</b>
<b>Vente &amp; achat</b>	<b>P.24</b>
<b>Divers</b>	<b>P.30</b>
<b>Revue de presse</b>	<b>P.46</b>



# CHANTIERS PARTICIPATIFS

## HAUTES-ALPES (05)

### CHANTIER BOTTES PORTEUSES À PIÉGUT (05130)

La Mairie de Piégut ouvre son chantier de bottes porteuses aux amoureux de la paille ...

Il s'agit de 3 logements sociaux de 100 m<sup>2</sup> de plein pied, tous les trois identiques.

Le chantier est encadré par des professionnels.

#### Prévision du chantier :

- Août : réalisation des dalles en bois / paille.
- Septembre : pré-fabrication des caissons toit et assemblage des murs.
- Octobre : démarrage des premiers enduits ...

Les trois réalisations vont avancer en parallèle ... et seront instrumentées pour un contrôle et un suivi des performances Avec variations certaines en fonction de la météo !

#### Logistique :

Possibilité de camping (Rochebrune) à 4 km.



CHANTIER - COMMUNE DE BELLAFFAIRE



#### CONTACT

ADÉLE 07 82 41 34 86

XAVIER 06 22 87 94 54



## LOT (46)

### CHANTIER GREB À CAHORS

Bonjour,

Nous sommes en train de construire notre maison paille technique GREB à Cahors dans le Lot, la construction du soubassement sera finie fin septembre et on attaquera la structure bois début octobre.

Si cela vous dit de passer pour nous voir ou nous filer un coup de main vous êtes les bienvenus.

L'adresse du blog pour suivre la avancée et avoir nos contact :  
<https://maxetlogreb46.wordpress.com>

À Bientôt,

Max et Laurence

#### CONTACT

MAX ET LAURENCE

06 52 77 37 54

[xam\\_r@yahoo.fr](mailto:xam_r@yahoo.fr)

## MOSELLE (57)

### BESOIN DE COUP DE MAIN SUR PROJET DE CONSTRUCTION GREB

Notre projet « La clef des champs », de construction d'une maison paille selon la méthode du GREB, a démarré au printemps 2015.

Le bâtiment prévu est une maison familiale de 100 m<sup>2</sup> dont 72 m<sup>2</sup> en rez-de-chaussée.

Désireux depuis plus de 20 ans de construire en paille (nous avons respectivement 57 et 58 ans), nous venons de découvrir la technique GREB qui nous semble être le meilleur compromis (performance, économie, faisabilité et confort).

Nous avons acquis un terrain et souhaitons passer à l'acte.

Vous avez un projet similaire et/ou souhaitez ponctuellement apporter un coup de main ou votre expérience ? Merci de nous contacter par mail.



#### CONTACT

PASCAL MARQUIS

[amper.asso@gmail.com](mailto:amper.asso@gmail.com)

## SAÔNE-ET-LOIRE (71)

Je cherche un homme jeune et de bonne volonté pour nous aider, mes clients et moi, à construire une maison et un atelier attenant en ossature bois et paille.

Le chantier est à Cluny (Saône et Loire), la personne devra soit habiter la région, soit dormir dans son camion.

Démarrage du chantier prévu début octobre, durée approximative quatre mois.

### CONTACT

ROLAND AUJOGUE  
06 86 60 19 25  
roland.aujogue@wanadoo.fr

## FRANCE ENTIÈRE

### LES CHANTIERS PARTICIPATIFS DE BOTMOBIL

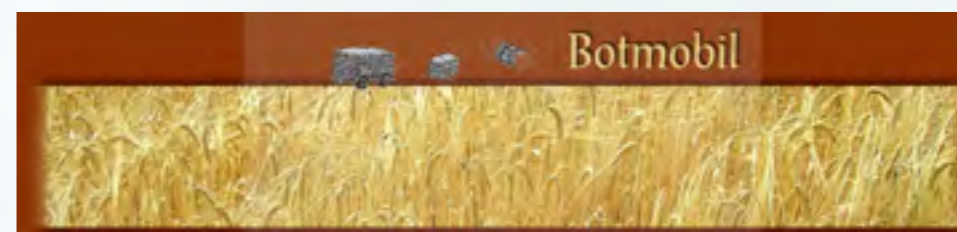
Depuis 2005, Botmobil propose de mettre en relation autoconstructeurs de maisons en paille-terre désireux d'ouvrir leurs chantiers, bénévoles souhaitant se familiariser avec les techniques, et professionnels apportant leur savoir-faire.

Les uns assurent l'accueil de tous, les autres apportent bonne volonté et curiosité, les derniers encadrent et transmettent. Venez vous enchanter de la sensualité de la couche de corps, persuader les bottes récalcitrantes, fredonner en rythme avec une visseuse à choc, jouer des oreilles d'ânes après un tour de piscine. Et bien-sûr, partager une tranche de vie avec des inconnus, découvrir une région et ses autochtones !

Les chantiers participatifs encadrés par Botmobil (construction paille et enduits terre) sont visibles sur :

[www.botmobil.org](http://www.botmobil.org)

Bienvenue à toutes et tous, et à bientôt !



### CONTACT

BOTMOBIL

[www.botmobil.org](http://www.botmobil.org)

## FRANCE ENTIÈRE

### DU NOUVEAU SUR TWIZA

Twiza va significativement évoluer durant les mois à venir, et ça commence dès maintenant. Voici les dernières nouveautés.

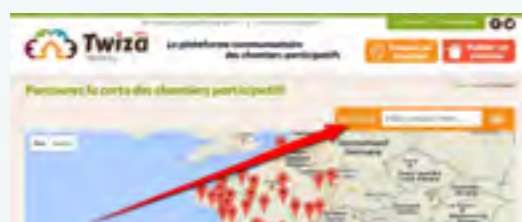
#### Annuaire des professionnels :

Porteurs de projets, vous êtes nombreux à témoigner d'une véritable difficulté à [trouver des professionnels](#) pour vous accompagner ou vous fournir des produits et services spécifiques aux projets de construction et de rénovation écologiques. Nous commençons à créer un annuaire pour remédier à ça et vous aider à trouver des professionnels qui vous comprennent quand vous parlez d'écoconstruction, de chantier participatif, d'autoconstruction ou auto-réhabilitation... Cet annuaire est la version embryonnaire de ce qui deviendra un annuaire beaucoup plus complet progressivement dans les mois à venir.



#### Barre de recherche :

Depuis le temps que l'on nous la demande : la voici ! Enfin une [barre de recherche](#) pour vous aider à trouver le chantier participatif de vos rêves. On a mis un peu de temps à la sortir car lors de l'ouverture de Twiza l'an passé, nous n'imaginions pas qu'il y aurait autant d'annonces dès la première année... ;)



De nouvelles fonctions vont arriver pour vous faciliter la vie dans les prochains mois, nous avons vraiment hâte !!

#### CONTACT

TWIZA

CÉDRIC DANIEL

06 28 34 52 99

[cedric@twiza.org](mailto:cedric@twiza.org)  
[fr.twiza.org](http://fr.twiza.org)

## FRANCE ENTIÈRE

### RECHERCHE CHANTIER PARTICIPATIF

Bonjour,

Je suis à la recherche de chantiers participatifs afin de me former à la construction paille, aux finitions d'enduits intérieurs et extérieurs.

J'ai pu bénéficier déjà d'une formation de 6 mois dans le domaine de l'éco-construction (principalement avec une approche maçonnerie).

Je réside dans la Drôme sur le secteur de Valence.

Cordialement,

Pascal



#### CONTACT

PASCAL

06 11 24 23 62

[plorente@srf.fr](mailto:plorente@srf.fr)



## STAGES & FORMATIONS PRO

### COCON-BIM

#### COCON-BIM - NOUVEAU LOGICIEL D'ANALYSE EN CYCLE DE VIE (ACV) DES MATÉRIEAUX ET BÂTIMENTS

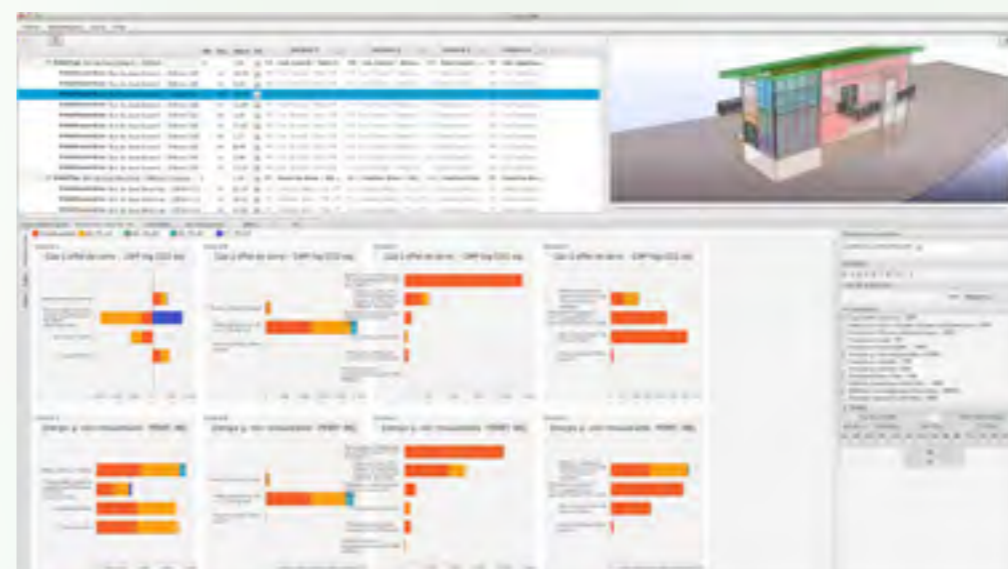
COCON-BIM est un nouveau logiciel dédié à l'analyse en cycle de vie (ACV) des matériaux et bâtiments dont l'objectif est de faciliter la conception et la construction dans une perspective écologique.

Ce logiciel s'appuie sur les facilités offertes par la maquette numérique (BIM). Il est développé par Luc Floissac (membre du RFCP).

COCON-BIM fonctionne sur Macintosh et PC-WINDOWS. Il permet de visualiser / manipuler en 3D des bâtiments et intègre une base de données contenant les caractéristiques thermiques et environnementales de 3000 matériaux.

Le logiciel permet par exemple de comparer des matériaux ou des parois, de créer des variantes d'un même bâtiment, d'étudier plusieurs édifices simultanément. Il prend en compte la réhabilitation et permet de déterminer le niveau d'adéquation d'un projet avec le label "bâtiment biosourcé".

Des formations à l'utilisation du logiciel sont proposées en groupe ou individuellement.



#### CONTACT

[www.cocon-bim.fr](http://www.cocon-bim.fr)



## ARIEGE (09)

### FABRIQUER ET BÂTIR DES BRIQUES DE TERRE CRUE :

Samedi 17 septembre, 9h - 17h30 à Loubières, Jardin Botanique.

Venez apprendre à réaliser des briques de terre crue, avec un simple moule ou une presse hydraulique, et à les mettre en œuvre. Matériau local et peu transformé, la terre crue renforce l'inertie de l'habitat, régule ses variations de température et son hygrométrie.



#### CONTACT

ASSOCIATION ECORCE

05 61 05 70 51

[asso.ecorce@gmail.com](mailto:asso.ecorce@gmail.com)

[www.ecorce.org](http://www.ecorce.org)

## CHARENTE (16)

### LA MAISON EN PAILLE - FORMATIONIS & ÉDITIONS

#### CONSTRUCTION PAILLE & FINITIONS

5-9 sept, 17-21 oct

Durant ces 5 jours de stage pratique, vous travaillerez les différentes techniques de construction en bottes de paille, en terre et chaux. Vous apprendrez à réaliser vos murs, enduits, cloisons, sols en terre crue et peinture naturelle.

Ces variantes de construction vous seront utiles en neuf, rénovation et en décoration et vous donneront une bonne compréhension des matières et les diverses possibilités d'application.

#### POÊLE DE MASSE

17-19 sept, 5-7 nov

Apprenez à réaliser votre poêle de masse type Oxalis (un hybride performant de Rocket Stove et Fin-Oven). Possibilité d'intégrer un four, un banc chauffant et la production d'eau chaude.

Pratique : monter un poêle entier (à blanc), maçonner, enduire, et pose de porte et trappes.

Théorie : principes de base, étude de votre projet, plans 3D, schémas de production d'eau chaude.

Détails, inscriptions et support de stage sur

[www.lamaisonenspaille.com](http://www.lamaisonenspaille.com)

#### CONTACT

ANDRÉ DE BOUTER

05 45 66 27 68

[contact@lamaisonenspaille.com](mailto:contact@lamaisonenspaille.com)

[www.lamaisonenspaille.com](http://www.lamaisonenspaille.com)

## CHER (18)

### FORMATION PRO-PAILLE

Une formation Pro-Paille se déroulera du 21 au 23 novembre et du 1<sup>er</sup> au 2 décembre 2016 au Centre des Grands Moulins à Graçay (18).

Pour tout renseignement et inscription, contacter le centre des Grands Moulins, 5 rue Jean Jaurès, 18310 Graçay.



  
Les Grands MOULINS

#### CONTACT

LES GRANDS MOULINS  
MAISON DES ÉNERGIES

02 48 51 29 96  
Fax : 02 48 51 26 81

[www.les-grands-moulins.fr](http://www.les-grands-moulins.fr)

## LOIRET (45)

### LES FORMATIONS DU CENTRE NATIONAL DE LA CONSTRUCTION PAILLE - ÉMILE FEUILLETTE



- Du 5 au 7 septembre 2016 et du 8 au 9 septembre : Formation ossature bois et charpente : (module 1 : tout public et module 2 : pour les pros et les participants au module 1).
- Du 19 au 21 septembre 2016 : Formation couvertures naturelles : toiture végétale, bardeau et chaume – 3 jours
- Du 22 au 23 septembre 2016 : Formation sur les outils du formateur
- Du 24 au 25 septembre 2016 : Formation sur les outils du facilitateur –

Consulter le programme complet :  
<http://cncp-feuillette.fr/stages-et-formations>



#### CONTACT

CNCP - FEUILLETTE  
NOÉMIE ROUSSEL

09 74 74 82 30

[www.cncp-feuillette.fr](http://www.cncp-feuillette.fr)



## RHÔNE (69)



### FORMATION PRO-PAILLE PAR OÏKOS

#### Règles Professionnelles de la Construction Paille du 21 au 25 novembre 2016 - 5 jours

L'association Oïkos et le RFCP ont recensé près de 300 bâtiments utilisant la paille en Rhône-Alpes, c'est dire si cette technique de construction a fait ses preuves !

Suivre une formation PRO-PAILLE permet aux professionnels de la construction -architectes, maîtres d'œuvre, assistants à maîtrise d'ouvrage, artisans- d'acquérir les compétences spécifiques liées à l'utilisation de ce matériau d'origine végétale et de faciliter l'assurance de leur activité en construction paille.

#### Objectifs :

Cette session de formation permet d'acquérir les connaissances théoriques des Règles Professionnelles de la Construction Paille.

Cette formation est officiellement reconnue et agréée par le RFCP. Elle est validée par une évaluation écrite, suivie de la remise d'une attestation de formation.

#### Thèmes :

- Connaissance de la paille comme élément d'isolation et support d'enduit
- Règles professionnelles de la construction paille
- Bardage bois et enduits

#### Méthodologie :

- Manipulation de bottes de paille
- Utilisation de maquettes pédagogiques
- Apports théoriques et mise en œuvre pratique

#### CONTACT

GRÉGORY BOULEN  
60, chemin du Jacquemet  
69890 La Tour de Salvagny

09-81-60-92-83  
[www.oikos-ecoconstruction.com](http://www.oikos-ecoconstruction.com)  
[gb@oikos-ecoconstruction.com](mailto:gb@oikos-ecoconstruction.com)

#### Contenu :

- Éléments de physique du bâtiment adaptée à la construction paille
- Préparation des bottes de paille
- Contrôle et réception des supports (charpente, dalle, terrassement)
- La paille comme élément d'isolation
- La paille comme support d'enduit
- Techniques constructives

#### Intervenants :

- Emmanuel DERAGNE, formateur ossature bois/paille
- Françoise GOUILLON, assistance à maîtrise d'ouvrage
- Cédric HAMELIN, architecte
- Maël STECK, gérant de l'entreprise BATI NATURE

#### Tarifs :

DIF / Plan de formation : 224 €/ jour  
Financement individuel : 150 €/ jour



**VENTES &  
ACHATS**

**3**

## **AVEYRON (12) - LOT (46) - (82)**

### **VEND PETITES BALLES DE PAILLE**

Taille :

■ 45 x 30 x 85

Possibilité de livrer à mesure de l'avancement des travaux sur le Lot (46), le Tarn-et-Garonne (82), et le nord-ouest de l'Aveyron (12).

#### **CONTACT**

JACQUES LAJARA

06 66 74 68 43



## CHARENTE (16) - (17) - (79) - (86)

### FOURNISSEUR DE BOTTES DE PAILLE EN RÉGION POITOU-CHARENTE

M. Julien DEMAY près de Saint-Jean d'Angély livre régulièrement notre entreprise Bati-Paille Constructions (près d'Angoulême) en bottes régulières et calibrées, respectant le cahier des charges des règles professionnelles.

Il travaille en culture raisonnée et est sensibilisé à l'écologie. Il reprend l'exploitation familiale et est prêt à répondre à la demande des constructeurs du Poitou-Charentes.

--

Laurent MAGNE, de Bati-Paille Constructions  
[www.bati-paille-constructions.com](http://www.bati-paille-constructions.com)

#### CONTACT

JULIEN DEMAY

06 31 42 12 83

## DRÔME (26)

### VEND BROYEUR PAILLE

La paille défibrée est une paille qui, coupée à une longueur déterminée, est également coupée dans sa section. Cette ouverture du brin de paille dans le sens de la tige permet une souplesse de fibre nettement supérieure, du fait de l'affaiblissement de l'effet rigide de la tubulure de la tige, tout en gardant la résistance mécanique nécessaire. Le défibrage améliore aussi l'absorption de l'eau, grâce à la réduction de la surface de cire en proportion, ce qui augmente encore la souplesse de la fibre en phase humide.

#### Caractéristiques standard :

- Moteur Siemens 15 kw excellent état de 2007, très peu servi .
- 3 grilles de criblage : 10, 30 et 50 mm.
- Défibreur et couteaux (24 de 8mm) neuf.
- Poids 330 kg.
- Dimensions : 1,80 x 0,8 x 2,6 adaptation maison pour optimiser le fonctionnement du broyeur :
- Adapté pour la manutention.
- Points de levage par crochet - Passage des fourches de chariots élévateurs.
- Chargement au sol de la paille pour faciliter l'ergonomie et la cadence.
- Changement des grilles simplifié pour un opérateur.
- Bouton d'arrêt d'urgence à l'avant de la trémie.
- Cyclone de décompression avec fenêtre de dosage.
- Jupe anti-poussière déportée afin de garantir son bon fonctionnement et équipé d'une fermeture éclair pour simplifier la vidange des poussières.
- Boîtier électrique avec schéma électrique, bouton d'allumage et arrêt d'urgence. Montage 30 min à 60 min (en fonction du nombre de pièces démontées).

**Prix : 4 000 € net**

#### CONTACT

NOÉ SOLSONA

26730 Eymeux

06 17 42 10 50

[noe@calyclay.com](mailto:noe@calyclay.com)  
[www.calyclay.com](http://www.calyclay.com)

## LOIRE (42)

### FOURNISSEUR DE PAILLE

Je suis vendeur de petites bottes de paille moyenne densité idéale pour la construction paille et l'isolation.

Les bottes de paille pèsent environ 21 kg pour les dimensions suivantes :

- longueur 1 m
- largeur 0,49 m
- hauteur 0,36 m

D'autres format de bottes comme 1 m x 0.5 x 0.4 peut être disponible aussi à la vente.

Idéale pour l'isolation car les bottes sont bien compactes et sèches.

Livraison possible en supplément dans les départements de l'Allier 03, Le Puy de Dôme 63, La Saone et Loire 71 et la Loire 42

M. Fayolle Johan

### CONTACT

FAYOLLE JOHAN

42 Saint Forgeux-  
lespinasse

06 03 31 13 71

## RHÔNE-ALPES ET FRANCE ENTIÈRE

### VENTE DE MATÉRIEL POUR LA CONSTRUCTION EN PAILLE ET LES ENDUITS

#### Vente :

- Humidimètres.
- Masques à poussière confortables et performants.
- Outils standards pour pose d'enduit.
- Truelles japonaises.
- Cuves de malaxage.
- Règles de dressage.
- Pistolets à barbotine.
- Tamis.
- Malaxeurs planétaires.

#### Location :

- Malaxeurs planétaires adaptés pour les enduits fibrés, capacité 300l.
- Humidimètres Draminski.
- Pistolets à barbotine.
- Tamis et broyeur pour la terre. Broyage de paille en fibre pour enduit de 10 - 30 - 50 mm directement conditionné en bigbag. Possibilité de commander par bigbag, ou d'organiser une campagne de broyage sur place pour des quantités supérieures à 10 bigbag (groupement de commande).



### CONTACT

CALYCLAY  
NOÉ SOLSONA

26730 Eymeux  
06 17 42 10 50

noe@calyclay.com  
www.calyclay.com



# 4 DIVERS

## ARIÈGE (09)

### BUREAU D'ÉTUDE THERMIQUE

À l'origine bureau de contrôle bâtiment et bureau d'étude thermique, je calcule la performance thermique de votre bien ancien à rénover ou à construire : DPE, THCEX et RT2012. Après la construction coup sur coup de 2 maisons paille (voir diaporama sur <http://acero9.fr>) ainsi que ma formation Pro-Paille, je suis en mesure de vous assister dans votre projet de construction ou rénovation utilisant les matériaux bio-sourcés et locaux (au possible) et utilisant différentes méthodes constructives (en paille bien-sûr) mais aussi vous aider à réaliser et mettre en place une bonne étanchéité à l'air, réaliser des dalles « pas classiques », des ventilations performantes, etc. Je propose pour 2016 une formule d'assistance terrain au maître d'ouvrage très flexible, à coûts étudiés... Mais également les plans métrés pour vos permis, comprenant plan de masse, surface, coupes, façades, situation cadastrale, intégration paysagère... Bref, l'ensemble des documents nécessaires au dépôt de permis.

**Je loue aussi mon camion pour vos chantiers :**

Ford Transit benne à partir de 50€/jour (Ariège et alentours).



### CONTACT

FABRICE CARDENTI

Ariège Conseil  
Énergies  
Renouvelables

09000 FOIX

06 31 91 08 81

## ARIÈGE (09)

### L'ASSOCIATION ECORCE SENSIBILISE À L'ÉCO-CONSTRUCTION EN ARIÈGE ET DANS L'AUDE.

L'association propose des visites de maison, des formations pratiques et théoriques, des soirées, un catalogue de professionnels, du matériel technique à la location, une bibliothèque, des rendez-vous conseils...

#### Les prochains rendez-vous :

##### - Samedi 24 septembre à 14h à Auterive :

Visite d'une ancienne ferme en terre éco-rénovée.

Isolation de la toiture en chènevotte et copeaux, pignons isolés en laine de bois et habillés en bardage de mélèze, enduits intérieurs en terre-paille et terre (locale) pour la finition. Auto-construction des menuiseries et du mobilier (atelier pour travailler le bois sur place). Chauffage avec un poêle de masse. Gratuit, ouvert à tous.

##### - Jeudi 29 septembre à 18h30 à Foix :

Soirée "Combustion et fumisterie" animée par Hervé Leder, poêlier chauffagiste.

##### - Samedi 15 octobre à 14h à Lavelanet :

Visite d'un appartement rénové en éco-construction mais aussi partage d'une démarche innovante autour de l'écologie locative. En partenariat avec l'association BAILHONNETE (Propriétaires Bailleurs avec une Charte Ethique). Gratuit, ouvert à tous.



##### - Jeudi 20 octobre à 18h30 à Loubières :

Soirée "chauffage et foyers" animée par Hervé Leder, poêlier chauffagiste.

##### - Jeudi 24 novembre à 20h30 à Foix :

Présentation du nouveau scénario Négawatt par Samuel Martin, membre de la compagnie des Négawatts. En appliquant la démarche négaWatt - sobriété, efficacité énergétique, énergies renouvelables - à l'ensemble de nos besoins, l'Association négaWatt a élaboré un scénario prospectif à horizon 2050 basé quasi-exclusivement sur des sources d'énergie d'origine renouvelable, performance rendue possible grâce à une exploration en détail du formidable potentiel d'économie d'énergie qui nous entoure. En partenariat avec l'Université Populaire du Pays de Foix. Gratuit. Ouvert à tous

**Attention: l'adresse mail de l'association a changé.**

**Merci d'enregistrer celle-ci et de supprimer l'ancienne.**



#### CONTACT

ASSOCIATION ECORCE  
Jardin Botanique - 09000  
Loubières

[www.ecorce.org](http://www.ecorce.org)  
Facebook d'ECORCE

05 61 05 70 51  
asso.ecorce@gmail.com



## AUDE (11)

### ARCHITECTE DIPLÔMÉE AU VENEZUELA S'INSTALLE DANS L'AUDE !

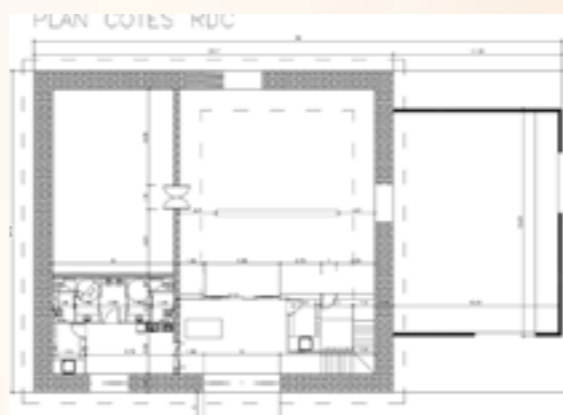
Professionnelle du bâtiment propose ses services aux particuliers et professionnels pour vous accompagner vers la réalisation de vos projets :

- Réalisation avec le client d'un avant-projet : schémas fonctionnels, étude des besoins et de faisabilité.
- Conception bioclimatique de bâtiments.
- Systèmes de construction modulaire.
- Dessin architectural a main levée et/ou numérisé.
- Plans pour tout projet de construction (rénovation, extension, maison neuve, yourte, habitat léger) : plan de situation, plan de masse, coupes, façades, etc.
- Conseils pour les auto-constructeurs.

**Tarif :** à partir de 250€. Disponibilité immédiate.

GRAPHISTE - BAC+5 ARTS propose ses qualités professionnelles pour vous accompagner dans les domaines de la communication visuelle :

- dessin et illustration.
- charte graphique : logo et ses applications.
- mise en page de livres et revues.
- présentation des projets architecturaux.
- communication et marketing.



### CONTACT

DÉBORAH RADA

07 60 49 28 31  
debbierada@gmail.com

## DOUBS (25)

### LES FENÊTRES ET PORTES LES PLUS ABOUTIES EN TERME D'ÉCOLOGIE



Les fenêtres et portes  
les plus abouties en  
terme d'écologie .



Nous sommes une entreprise familiale de 13 personnes fabriquant des **FENÊTRES BOIS** et **BOIS/ALU certifiées. Double et triple vitrage.** Grâce à nos innovations elles seront écologiquement en harmonie avec votre habitation.

nous vendons sur toute la **France** aux **particuliers, professionnels**  
Très bon rapport qualité prix pour une fabrication sur mesure  
Conseils , réalisation de plans de pose et devis gratuits  
Service après vente assuré

**RECHERCHE PARTENAIRES INSTALLATEURS** sur toute la **FRANCE**



**FABRIQUANT** Fenêtres et Portes  
20 rue de la Grange 25380 BELLEHERBE  
Jean louis THIEBAUD Tel **06 85 20 34 02**  
[www.fenêtres-franc-comtoises.com](http://www.fenêtres-franc-comtoises.com)



**Ud = 0,37** portes  
d'entrée BOIS  
construction Passive

### CONTACT

JEAN-LOUIS THIEBAUD

20 rue de la Grange  
25380 BELLEHERBE

06 85 20 34 02

## LOIRET (45)

### OASIS DE PAILLE À CRÉER PRÈS DE LA MAISON FEUILLETTE.

Je suis l'heureuse auto-constructrice de la maison de paille la plus proche du CNCP à Amilly, 45.

Ce grand beau nid de 140 m<sup>2</sup> sur 5600 m<sup>2</sup> de terrain abrite déjà 4 adultes dont moi en cohabitation. J'aimerais le faire évoluer en oasis en tout lieu façon Pierre Rabhi en partageant aussi le foncier et la production de légumes bios sur le terrain.

Je recherche des personnes prêtes à placer 30 à 40 000 euros pour créer une coopérative d'habitants avec jouissance d'une chambre et de toutes les parties communes.

Permaculture, CNV, sobriété heureuse, autonomie alimentaire et financière, alimentation saine, engagement associatif et musiques sont les bienvenus. Il y aura aussi éventuellement une parcelle de 550 m<sup>2</sup> à construire.



### CONTACT

HÉLÈNE DECARPIGNIES

732 rue du bois des  
Dames, 45200 AMILLY

06 61 66 90 28



**MAISON BIOCLIMATIQUE CONSTRUITE AU MAXIMUM  
AVEC DES MATÉRIAUX NATURELS  
AUTO-CONSTRUCTION PARTIELLE ASSISTÉE DE L'ASSOCIATION  
ARGIPAILLE.  
LOUVIGNIES-QUESNOY (59530)**

Photo extraite du site [rfcp.fr](http://rfcp.fr)  
Si vous souhaitez enregistrer votre construction cliquez [ici](#).



## MANCHE (50)

### LA MAISON TERRE/PAILLE

- Construction et rénovation écologique .
- Maisons ossature bois isolées en paille .
- Isolation thermique et aménagements écologiques.
- Rénovation du bâti ancien.
- Accompagnement à l'autoconstruction.
- Encadrement de chantiers participatifs.

#### Membre de :

Les chantiers de demain - Coopérative d'Activités et d'Emploi  
73 ZA de Canisy  
50750 Canisy

Contact :

[www.lamaisonterrepaille.com](http://www.lamaisonterrepaille.com)

[contact@lamaisonterrepaille.com](mailto:contact@lamaisonterrepaille.com)

#### CONTACT

LA MAISON  
TERRE/PAILLE

MATHIEU LANDOIS  
50750 Canisy

06 70 68 30 59

## ORNE (61)

### HENOIA : CONSULTATION / FORMATION / ANIMATION / DISTRIBUTION ÉCO-LOGIS

**Henoia, services aux particuliers et professionnels :** construction et rénovation éco-énergétique pour des projets et/ou besoins avec une cohérence environnementale.

Sollicitée de manière ponctuelle et souvent globale, Henoia peut intervenir depuis la conception et complète les services en proposant un budget prévisionnel, un planning prévisionnel, une gestion des devis, une gestion de projet, un accompagnement à l'autoconstruction, une organisation de chantiers participatifs, un encadrement et management d'équipe, un « contrôle » qualité etc.

**Henoia, actions socio-environnementales :** acteur du développement de la filière paille en Basse Normandie, Économie Sociale et Solidaire, création et développement de dynamique éco-vivre.

**Distribution :** référencement qualitatif et distribution nationale d'éco-produits autonomes et durables (présentation/démonstration et étude de faisabilité en région par votre consultant).

#### CONTACT

LUDOVIC RUBIN

06 08 30 55 07

[contact@henoia.fr](mailto:contact@henoia.fr)

## AUVERGNE - RHÔNE-ALPES - PACA

### ATELIER CAB : CONSTRUCTION ET ARCHITECTURE BIOCLIMATIQUE

Autoconstructeurs, groupes d'habitat participatif, particuliers porteurs d'un projet de construction, l'Atelier CAB vous propose l'accompagnement de professionnels pour vous assister dans votre projet d'éco-construction, de la conception à la réalisation :

- assistance maîtrise d'ouvrage.
- conception collective.
- élaboration permis de construire.
- études techniques.
- réalisation de chantier, des fondations aux finitions.
- assistance à l'autoconstruction.
- encadrement de chantiers participatifs.

Nous sommes aujourd'hui une équipe composée de quatre diplômés de l'école d'architecture de Grenoble.

À ces compétences de conception et d'encadrement de chantier s'ajoutent des compétences techniques et pratiques de charpentier et l'expérience d'ouvriers du bâtiment.

Plusieurs projets (ossature bois, isolation paille, enduits et dalle terre) ont déjà été réalisés par les membres de notre atelier.

**Contactez-nous :**  
[viaateliercab@openmailbox.org](mailto:viaateliercab@openmailbox.org)

#### CONTACT

[ateliercab.com](http://ateliercab.com)

## RÉGION AQUITAINE, LIMOUSIN, POITOU, CHARENTES

### LE RÉSEAU RÉGIONAL DE LA CONSTRUCTION PAILLE S'ORGANISE EN NOUVELLE AQUITAINE !

Toutes les bonnes volontés et sympathisant/e/s de la construction en paille de la région sont les bienvenues.

N'hésitez pas à vous manifester auprès de Nicolas Rabuel.

#### CONTACT

[nicolas.rabuel@rfcp.fr](mailto:nicolas.rabuel@rfcp.fr)



## FRANCE ENTIÈRE

### FINANCER ET SOUTENIR LA CONSTRUCTION PAILLE

Le fonds de dotation pour une construction écologique et solidaire ([www.fd-puces.org](http://www.fd-puces.org)) a été créé en 2014 afin d'aider le projet de recherche et de partage des savoirs autour de la construction responsable. C'est un outil de financement puissant car il permet la défiscalisation des dons.

Chacun peut ainsi verser un don et bénéficier d'une réduction d'impôt jusqu'à 66%. Ainsi, pour un don de 100€, le coût final est de seulement 34€.

Le fonds de dotation choisit des projets en fonction des critères éthiques définis dans ses statuts et leur reverse les dons qui lui sont attribués.

#### À ce jour les 2 projets soutenus sont :

- le Centre National de la Construction en Paille
- les Règles Pro GREB

Avec la réduction d'impôt, vous mettez 60 euros, l'État vous rembourse 40 euros, c'est un peu comme si l'État triplait votre mise. Pas mal non ?

La construction écologique a besoin de tous les soutiens :  
Parlez-en autour de vous.

**Merci pour votre participation !**

#### CONTACT

FD-PUCES

09 80 328 323

[info@fd-puces.org](mailto:info@fd-puces.org)

[www.fd-puces.org](http://www.fd-puces.org)

## FRANCE ENTIÈRE

### VOUS ÊTES À LA RECHERCHE DE NOUVEAUX CLIENTS ?

Dans le cadre de son développement la société Easygreen recherche des partenaires :

- architectes.
- bureaux d'étude.
- charpentiers.
- et autres prescripteurs.

**Merci de contacter notre service commercial à l'adresse :**

[contact@easygreen.pro](mailto:contact@easygreen.pro)

**Vous trouverez plus d'informations sur notre site :**

[www.easygreen.pro](http://www.easygreen.pro)

À très bientôt,

Easygreen

#### CONTACT

EASYGREEN

[contact@easygreen.fr](mailto:contact@easygreen.fr)

[www.easygreen.pro](http://www.easygreen.pro)

---

## FRANCE ENTIÈRE

---

### PROPOSEZ VOS IDÉES D'ARTICLES

Bonjour aux pailleux, boiseux, terreux et autres éco-constructeurs, vous auriez envie que la Maison Écologique publie un article sur un sujet qui vous intéresse dans le domaine de l'éco-construction, de l'éco-rénovation, des énergies renouvelables, des économies d'énergie ?

Proposez-nous vos idées par mail, courrier ou téléphone.

[julie@lamaisonecologique.com](mailto:julie@lamaisonecologique.com)

### CONTACT

LA MAISON  
ÉCOLOGIQUE  
JULIE BARBEILLON

Avenue des Trente  
35190 TINTÉNIAC

02 99 37 06 97

---

## FRANCE ENTIÈRE

---

### MENUISERIES POUR AUTOCONSTRUCTEURS

J'ai négocié des remises pour les autoconstructeurs avec deux fabricants de menuiseries extérieures de qualité.

Quelle que soit votre localisation, j'étudie votre projet, vous accompagne dans les choix, vous conseille pour la pose de vos menuiseries.

Je propose des tarifs préférentiels aux membres du RFCP.

### CONTACT

JEAN-CLAUDE  
MENGONI

04 75 21 26 34

[bildau.auto.c@free.fr](mailto:bildau.auto.c@free.fr)

[www.menuiseries-pour-  
autoconstructeurs.com](http://www.menuiseries-pour-autoconstructeurs.com)





# 5

**PRESSE**

## LA TRIBUNE DE GENÈVE - MAI 2016

Ecoconstruction à Genève: sur les parois, la paille!  
ArchitectureLe premier immeuble écologique, quasi autonome, est sorti de terre à la rue Soubeyran.

Genève, le 24 mai 2016. Premier immeuble a Genève, au 7-9 rue Soubeyran, qui est construit avec de la paille et de la terre en guise d'isolant dans les murs.  
© Magali Girardin.



[LIEN  
VERS L'ARTICLE](#)



## BASTAMAG - JUIN 2016

Des bâtiments publics et des écoles en paille : plus écologiques et bien moins chers que le béton

PAR JEAN DE PEÑA, NOLWENN WEILER 3 JUIN 2016



Et si on oubliait le béton et la laine de verre au profit de la paille, ce matériau isolant bon marché, abondant, peu polluant et ultra-performant ? Longtemps réservée aux maisons particulières, la paille s'invite désormais dans les bâtiments publics. Écoles, crèches, salles des fêtes... les expériences se multiplient, en ville et à la campagne, grâce à quelques élus volontaristes. Depuis 2012, les bureaux d'étude et les assureurs peuvent même s'appuyer sur des textes officiels pour encadrer les projets de construction en paille. Mais élus locaux et professionnels du bâtiment doivent néanmoins rester motivés et convaincus pour que leurs projets aboutissent. Rencontres avec ces pionniers de la transition (...)

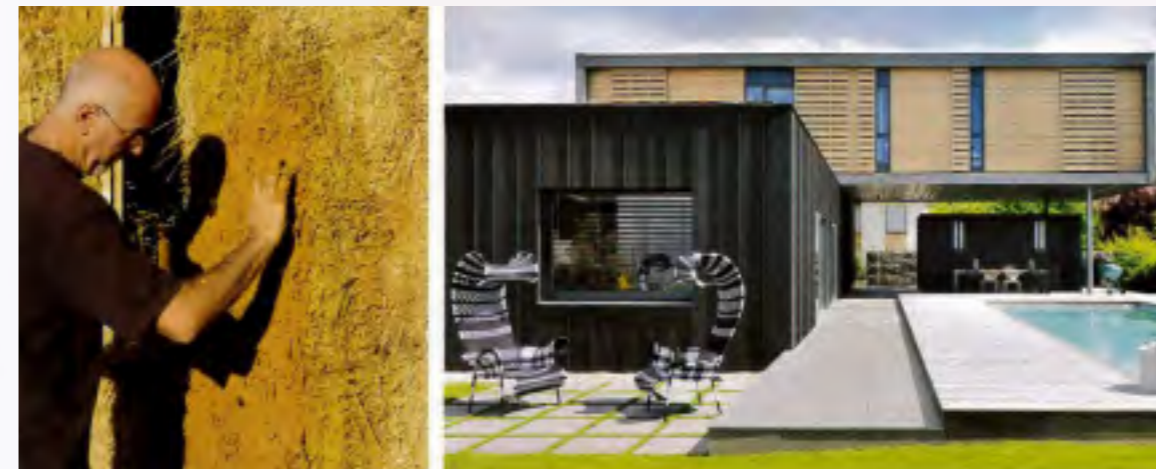
[LIEN  
VERS L'ARTICLE](#)

## LEROY MERLIN - JUILLET 2016

### Architecture MAISONS AUTO-CONSTRUITES, PAS DE QUOI SE METTRE SUR LA PAILLE !

Grâce à un réseau participatif solidaire, des habitations écolos engées en matériaux locaux voient le jour partout en Europe. Un renouveau loin des commercialisations actuelles.

p.46



[LIEN  
VERS L'ARTICLE  
\(voir page 46\)](#)





## LES ANNONCES DU RÉSEAU FRANÇAIS DE LA CONSTRUCTION PAILLE

DATE : AOÛT 2016  
NOMBRE D'ADHÉRENTS : 425

[www.rfcp.fr](http://www.rfcp.fr) / [com@rfcp.fr](mailto:com@rfcp.fr)  
09 74 74 82 30

---

RFCP - SCM Lejeune  
28, avenue Léon Blum - 31500 Toulouse

---

Illustration : Manuela Dupont  
[www.manuela-art.com](http://www.manuela-art.com)

---

Conception graphique : Carole Droniou  
[www.creabook.net](http://www.creabook.net)

